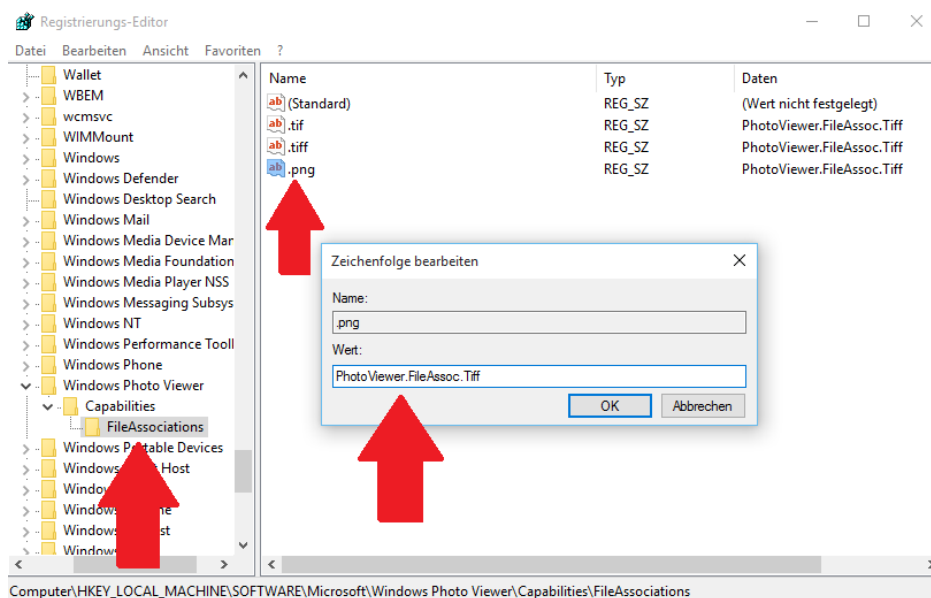


Windows Fotoanzeige unter Windows 10 einrichten und wieder benutzen:

Schritt 1: Alte Fotoanzeige unter Windows 10 aktivieren

- Drücken Sie gleichzeitig auf die Tasten [Windows] und [R], sodass sich der Befehl "Ausführen" öffnet.
- Hier geben Sie den Befehl "regedit" ein und bestätigen mit "OK". Anschließend öffnet sich der Registrierungs-Editor.
- Navigieren Sie links zum Pfad "HKEY_LOCAL_MACHINE\SOFTWARE\Microsoft\Windows Photo Viewer\Capabilities\FileAssociations".
- Klicken Sie mit der rechten Maustaste auf einen freien Bereich auf der rechten Seite und wählen Sie unter "Neu" die "Zeichenfolge" aus.
- Benennen Sie die Zeichenfolge ".jpg" und öffnen Sie diese mit einem Doppelklick.
- Anschließend setzen Sie als Wert "PhotoViewer.FileAssoc.Tiff" und bestätigen mit "OK".
- Das wiederholen Sie für alle anderen gewünschten Bild-Formate wie PNG, JPEG, GIF oder BMP. Der Wert bleibt stets der gleiche.



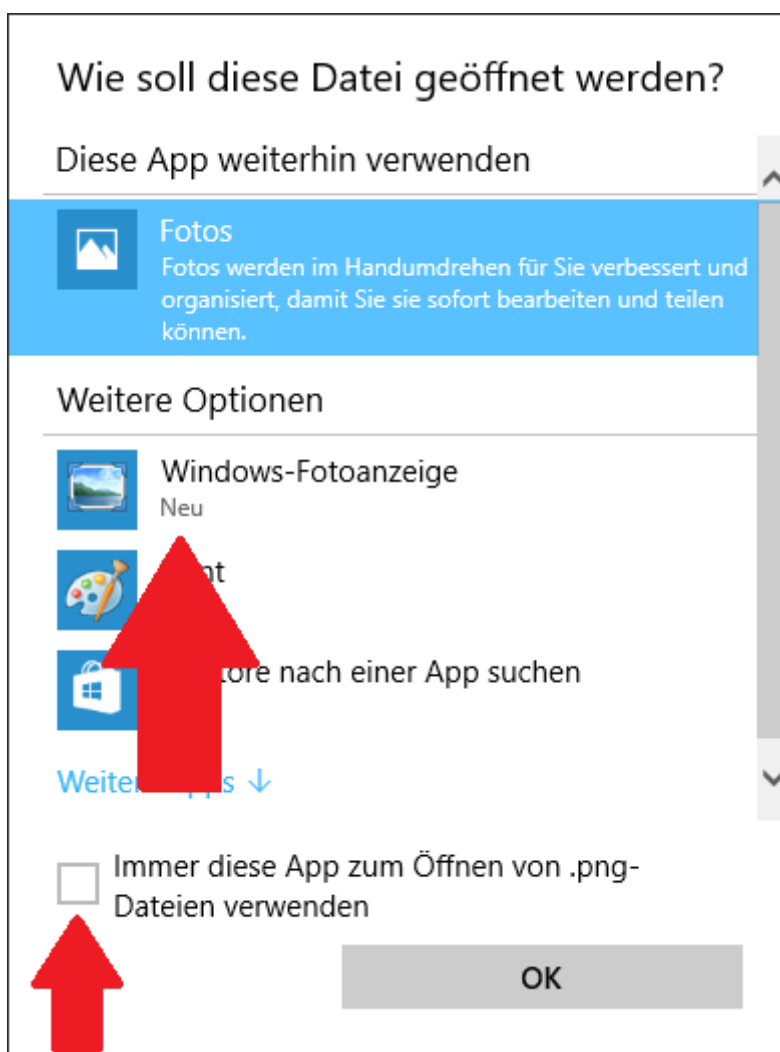
ACHTUNG! Bitte Schritte genau befolgen da es sich um einen Eingriff in die Registry von Win 10 handelt.

Auf der nächsten Seite geht es weiter

Windows Fotoanzeige unter Windows 10 einrichten und wieder benutzen:

Schritt 2: Alte Fotoanzeige unter Windows 10 als Standard wählen

- Schließen Sie den Registrierungs-Editor und öffnen Sie eine beliebige Bild-Datei. (Bild mit re. Maustaste anklicken und dann mit li. Maustaste auf „öffnen mit“ klicken)
- Nun haben Sie die Wahl zwischen mehreren Anzeigeprogrammen. Wählen Sie hier die "Windows-Fotoanzeige".
- Aktivieren Sie anschließend die Option "Immer diese App zum Öffnen von Dateien nutzen".
- Über den Button "OK" werden Ihre Einstellungen gespeichert. Diese Abfrage kommt bei jedem Bild-Typ nur einmal.



Auch hier gilt, bitte die Schritte genauestens befolgen. Sollte man aber wieder wechseln möchten, kann man dieses per Schritt 2 jederzeit durchführen.