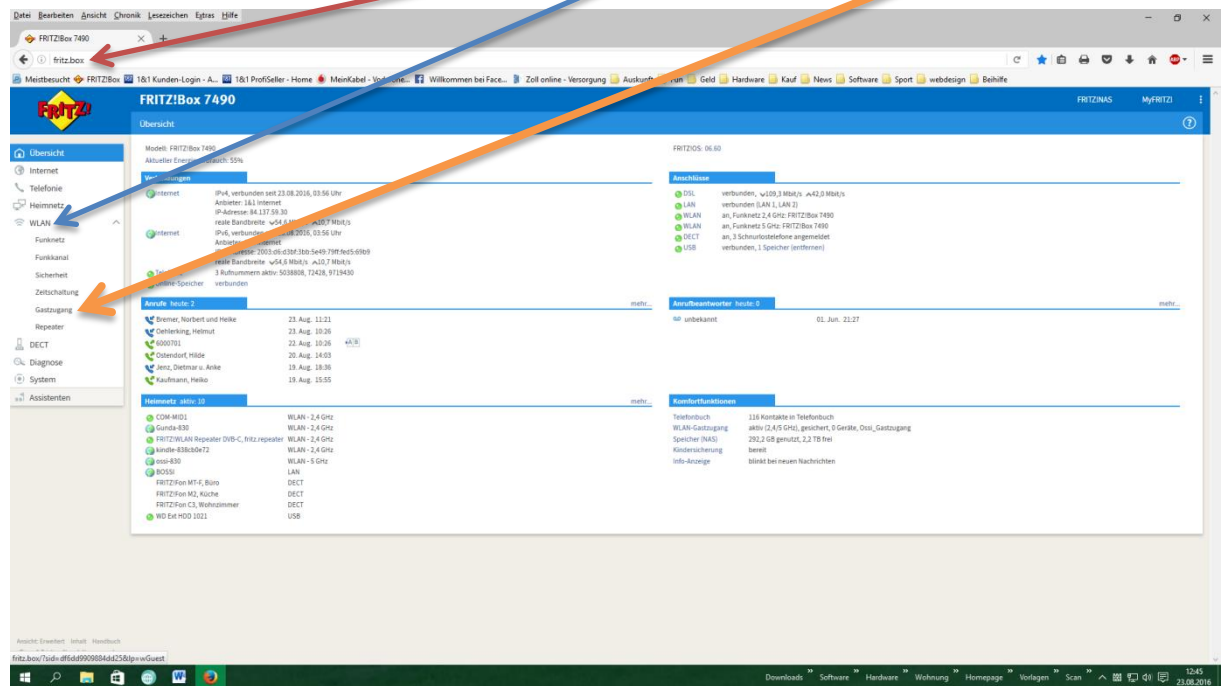


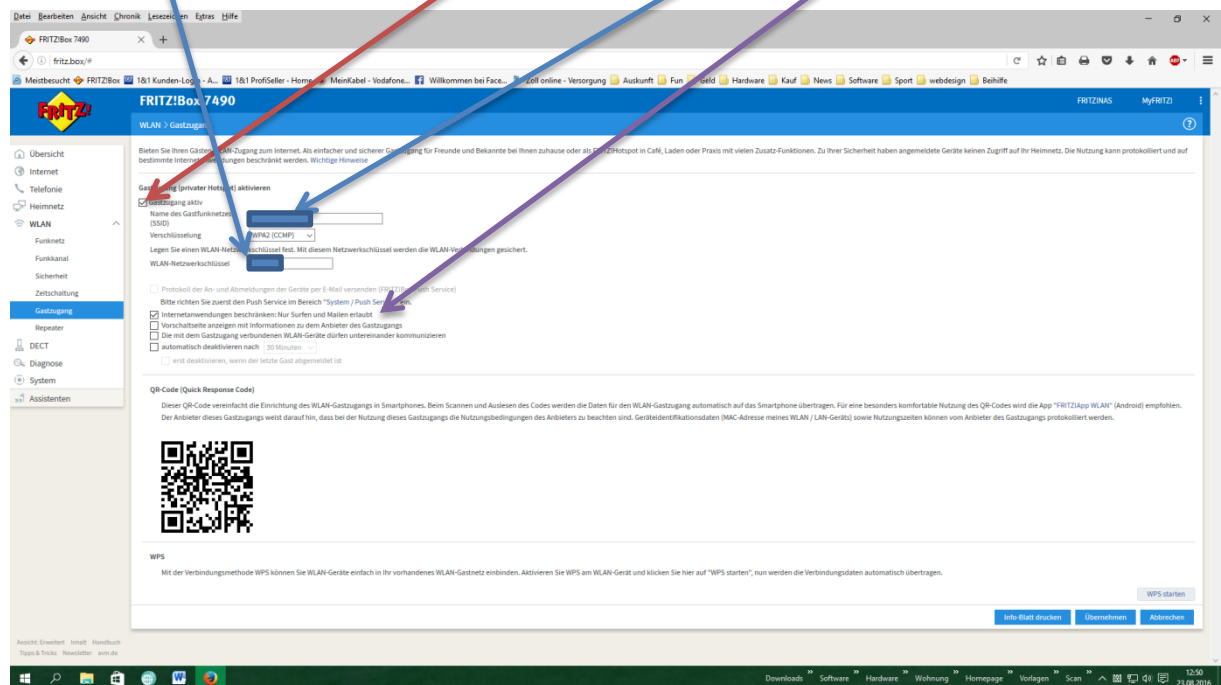
Gastzugang in Fritz Box einrichten:

Damit man Gästen den Internetzugang erlauben aber gleichzeitig den Zugang ins eigene Heimnetz verwehren kann, besteht in der Fritz Box die Möglichkeit, einen Gastzugang einzurichten:

- Fritz Box über Internet Browser aufrufen, auf WLAN und dann auf Gastzugang klicken:



- In dem sich öffnenden Fenster jetzt **Gastzugang aktivieren** und **Namen** und eigenes **Kennwort/Passwort** eingeben. Dann noch bestimmen, **wie lange der Zugang** bestehen soll, übernehmen und fertig:



...nach dem übernehmen ist der Gastzugang aktiv und kann eben nur zum Surfen ins Internet benutzt werden. Deshalb bitte auch immer vorsichtig mit den Passwörtern umgehen.