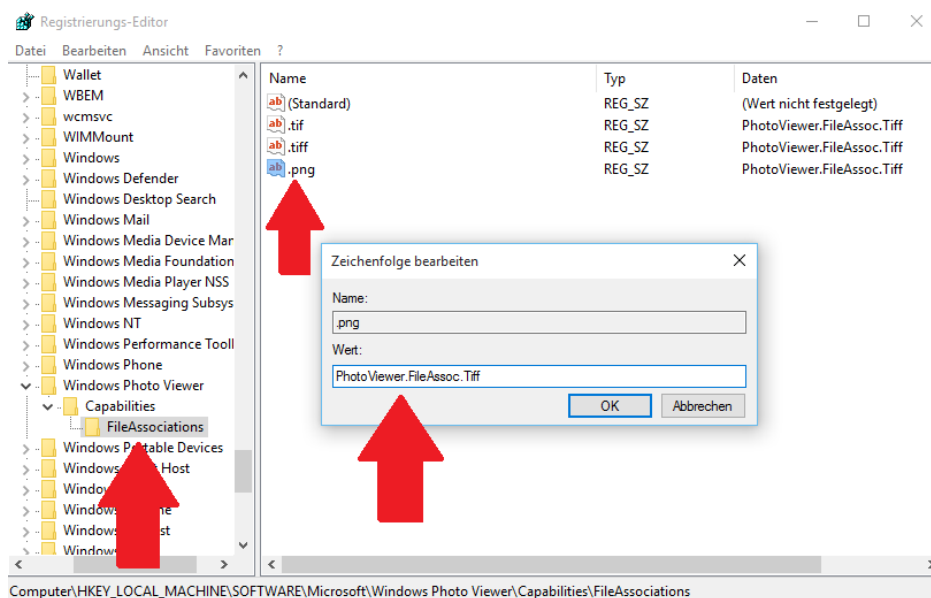


Windows Fotoanzeige unter Windows 10 einrichten und wieder benutzen:

## Schritt 1: Alte Fotoanzeige unter Windows 10 aktivieren

- Drücken Sie gleichzeitig auf die Tasten [Windows] und [R], sodass sich der Befehl "Ausführen" öffnet.
- Hier geben Sie den Befehl "regedit" ein und bestätigen mit "OK". Anschließend öffnet sich der Registrierungs-Editor.
- Navigieren Sie links zum Pfad "HKEY\_LOCAL\_MACHINE\SOFTWARE\Microsoft\Windows Photo Viewer\Capabilities\FileAssociations".
- Klicken Sie mit der rechten Maustaste auf einen freien Bereich auf der rechten Seite und wählen Sie unter "Neu" die "Zeichenfolge" aus.
- Benennen Sie die Zeichenfolge ".jpg" und öffnen Sie diese mit einem Doppelklick.
- Anschließend setzen Sie als Wert "PhotoViewer.FileAssoc.Tiff" und bestätigen mit "OK".
- Das wiederholen Sie für alle anderen gewünschten Bild-Formate wie PNG, JPEG, GIF oder BMP. Der Wert bleibt stets der gleiche.



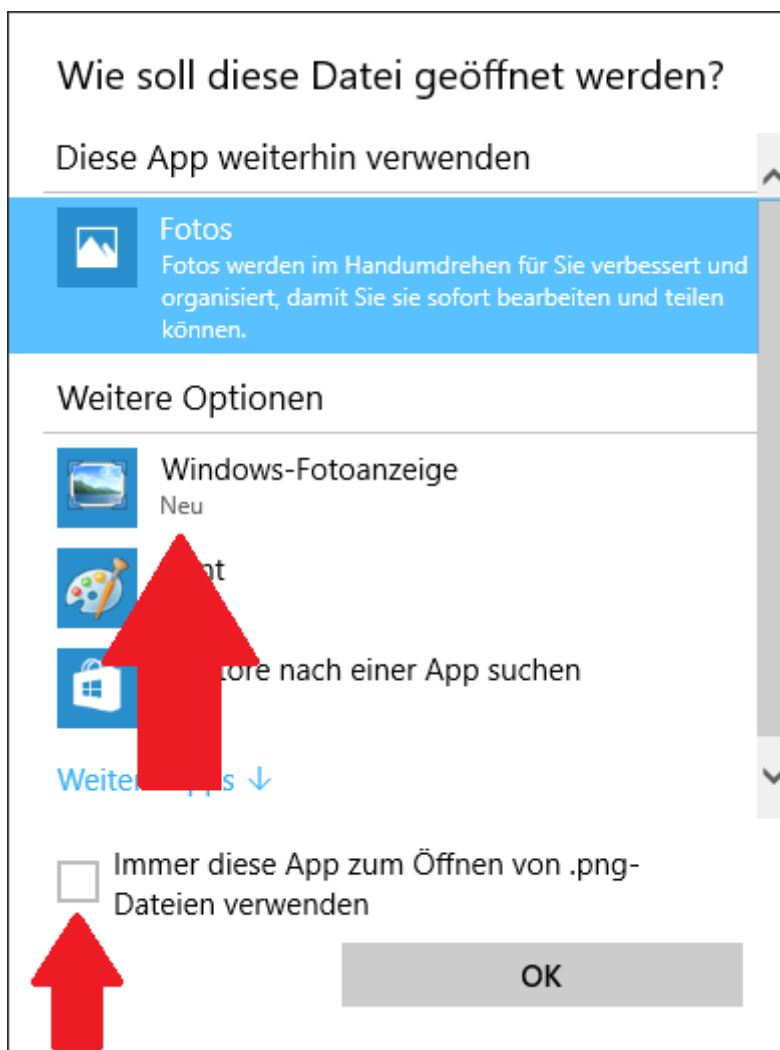
**ACHTUNG!** Bitte Schritte genau befolgen da es sich um einen Eingriff in die Registry von Win 10 handelt.

**Auf der nächsten Seite geht es weiter**

Windows Fotoanzeige unter Windows 10 einrichten und wieder benutzen:

## Schritt 2: Alte Fotoanzeige unter Windows 10 als Standard wählen

- Schließen Sie den Registrierungs-Editor und öffnen Sie eine beliebige Bild-Datei. (Bild mit re. Maustaste anklicken und dann mit li. Maustaste auf „öffnen mit“ klicken)
- Nun haben Sie die Wahl zwischen mehreren Anzeigeprogrammen. Wählen Sie hier die "Windows-Fotoanzeige".
- Aktivieren Sie anschließend die Option "Immer diese App zum Öffnen von Dateien nutzen".
- Über den Button "OK" werden Ihre Einstellungen gespeichert. Diese Abfrage kommt bei jedem Bild-Typ nur einmal.



Auch hier gilt, bitte die Schritte genauestens befolgen. Sollte man aber wieder wechseln möchten, kann man dieses per Schritt 2 jederzeit durchführen.